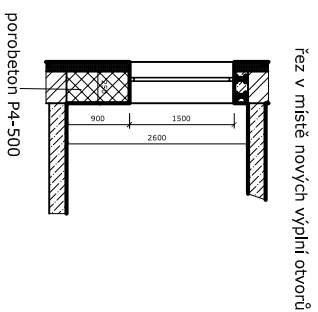
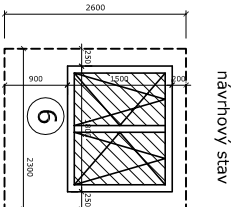
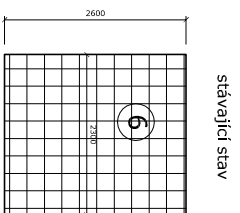
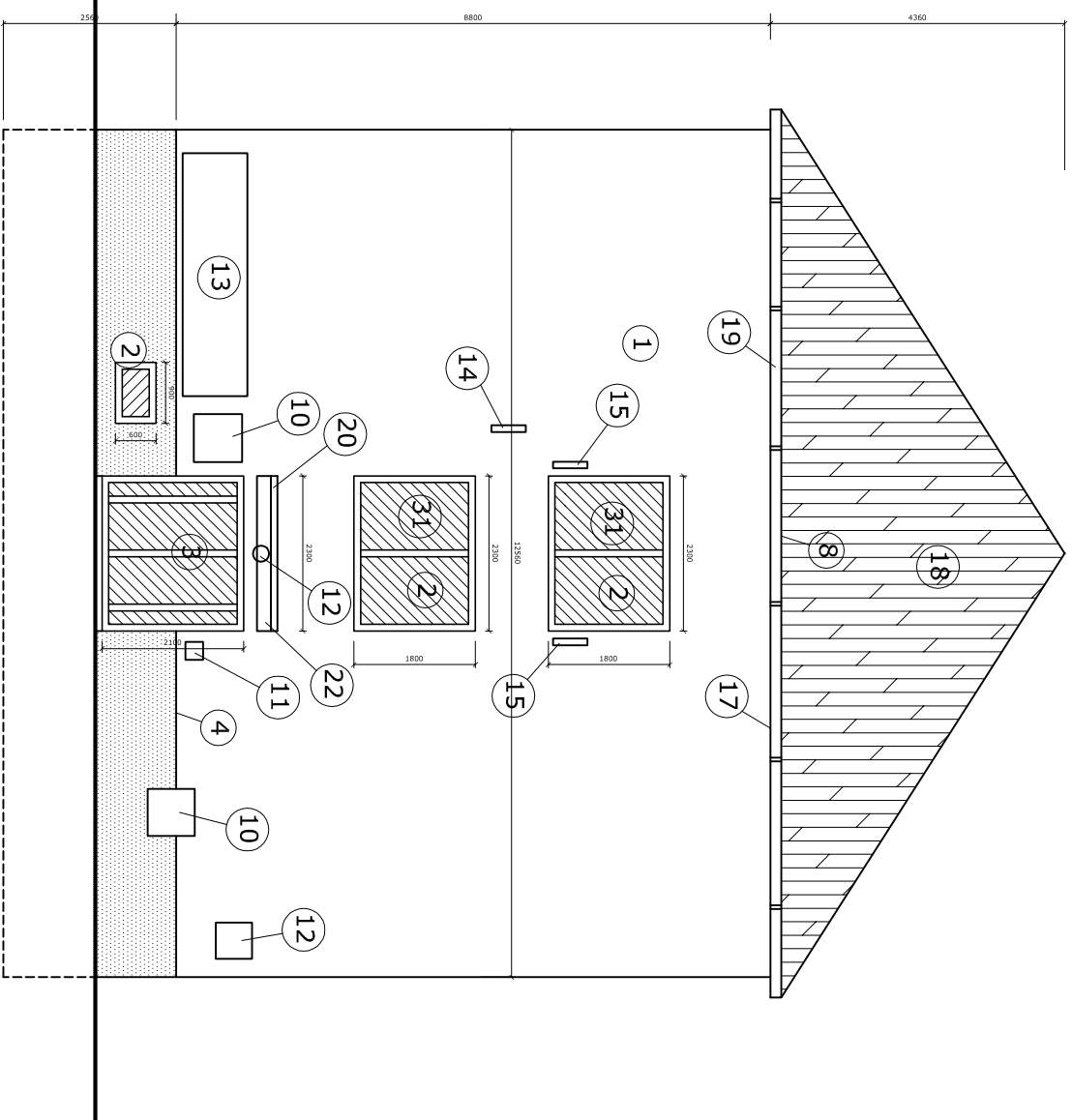
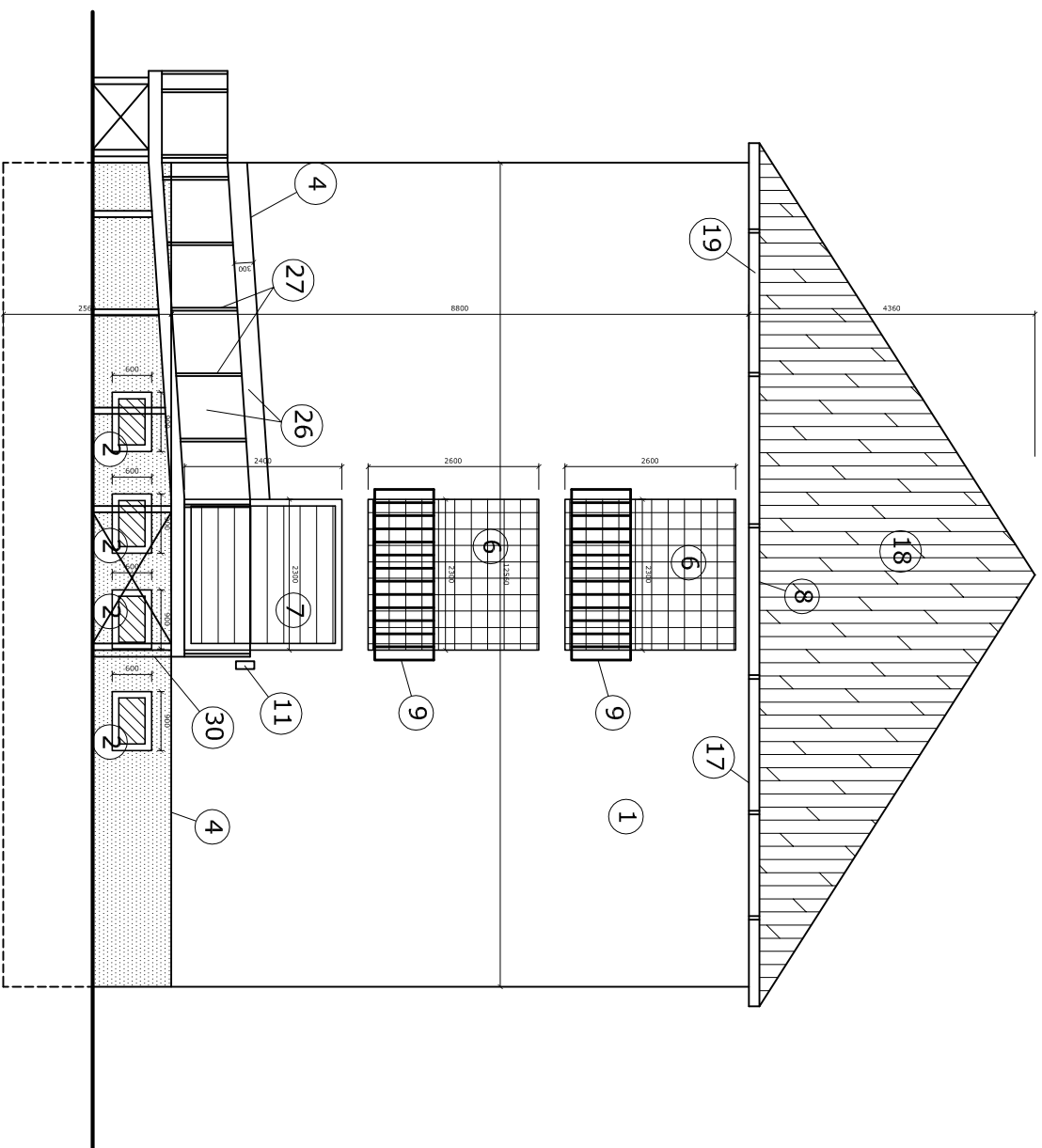


# Pohled severní - návrhový stav

# Pohled jižní - návrhový stav



Vypracoval	Ing. Kličba Jan
Kreslil	Ing. Kličba Jan
Vedoucí projektu	Ing. Kličba Jan
Investor	Město Sokolov, Rokycanova 1929, Sokolov 356 01
Stavba	<p><b>Stavební úpravy administrativního domu</b></p> <p>Karla Hynka Máchny 1275, Sokolov 356 01</p>
Předmět	<p>SOL - zateplení svislých částí stavby</p> <p>Pohled severní, jižní - stávající stav</p>
<p>Ing. Kličba Jan - autorizovaný inženýr          Expressprojekt - projekční kancelář          IČO : 10342311          Mobil : 731 937 233, 603 909 194          email : klichba@volny.cz          web : http://expressprojekt.webide.cz/</p>	
Č. zakázky	
Datum	12.2017
Stupeň	dokumentace pro stavbu řízeř
Měřítko	1:75
Č. výkresu	Č. paré
D.1.a.2-14	